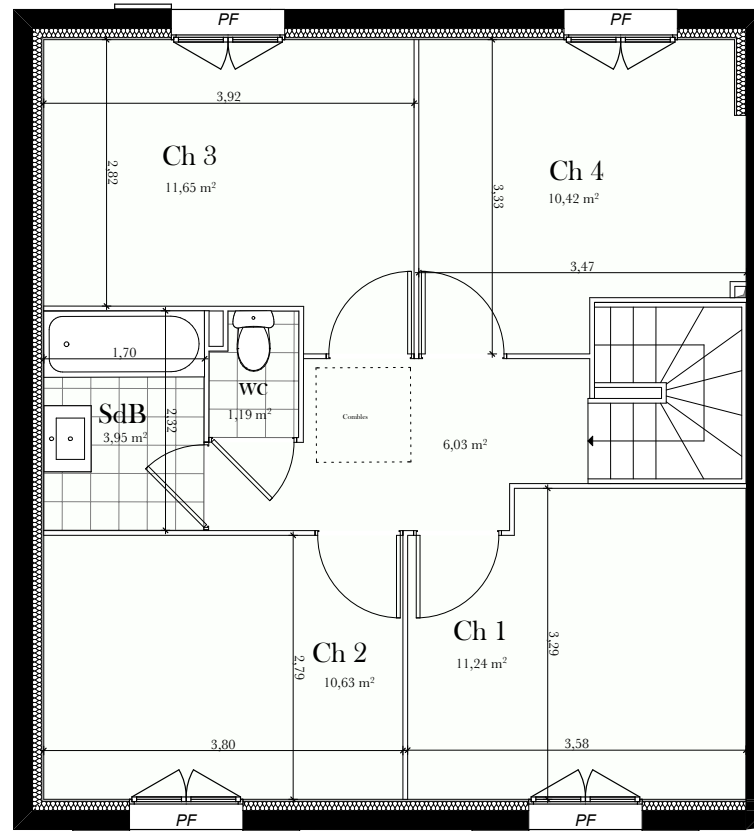
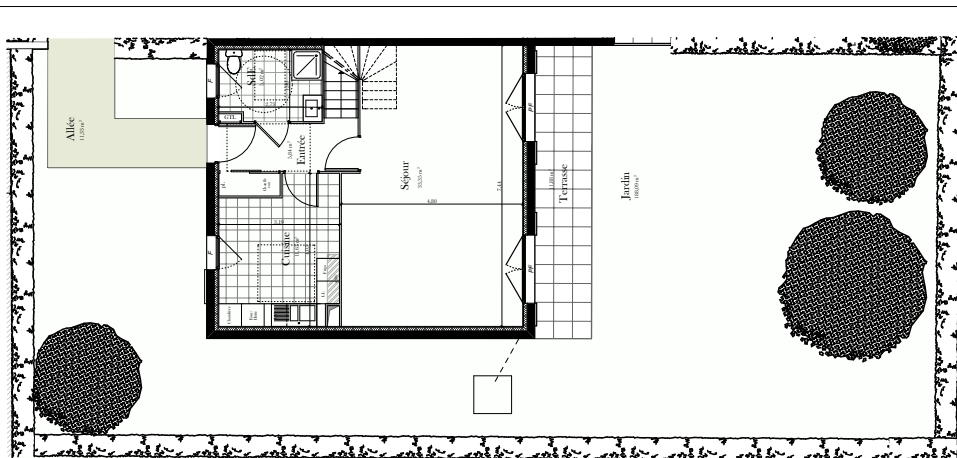


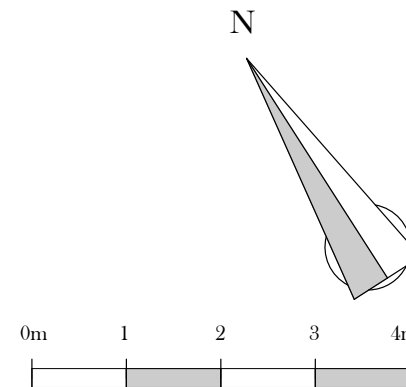
Plan rez de chaussée



Plan étage



Plan d'ensemble

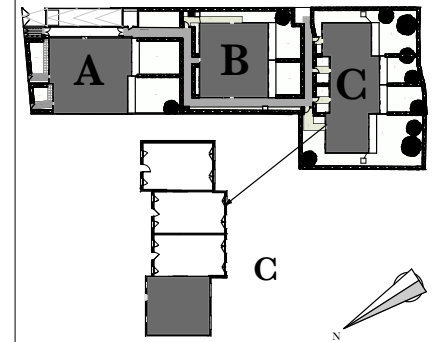


INCITY
Residences

Réalisation de 15 appartements
et 4 maisons de ville

VILLA PLEIN SUD

231 - 235 avenue du Bois de Verrières
92160 ANTONY



Maison : **C - Maison 4**
Type : **T5**

Rdc
Entrée : 5,84 m²
Cuisine : 11,63 m²
Salle d'Eau : 5,02 m²
Séjour : 33,35 m²

Etage
Dépassement : 6,03 m²
wc : 1,19 m²
Salle de Bains : 3,95 m²
Chambre 1 : 11,24 m²
Chambre 2 : 10,63 m²
Chambre 3 : 11,65 m²
Chambre 4 : 10,42 m²

Total Surfaces habitables : 110,95 m²

Allée : 11,33 m²
Jardin : 188,09 m²
Terrasse : 11,88 m²

Total Surfaces annexes : 211,30 m²

Date: 17 décembre 2013

Trois 
Architecture & Muséographie

NOTA:
Le présent document figure les dispositions générales des appartements. Des variations peuvent intervenir en fonction des nécessités techniques et réglementaires. Les retombées (soffites, faux plafonds et canalisations) ne sont pas systématiquement figurées. Le mobilier et les équipements de cuisine ne seront pas fournis.