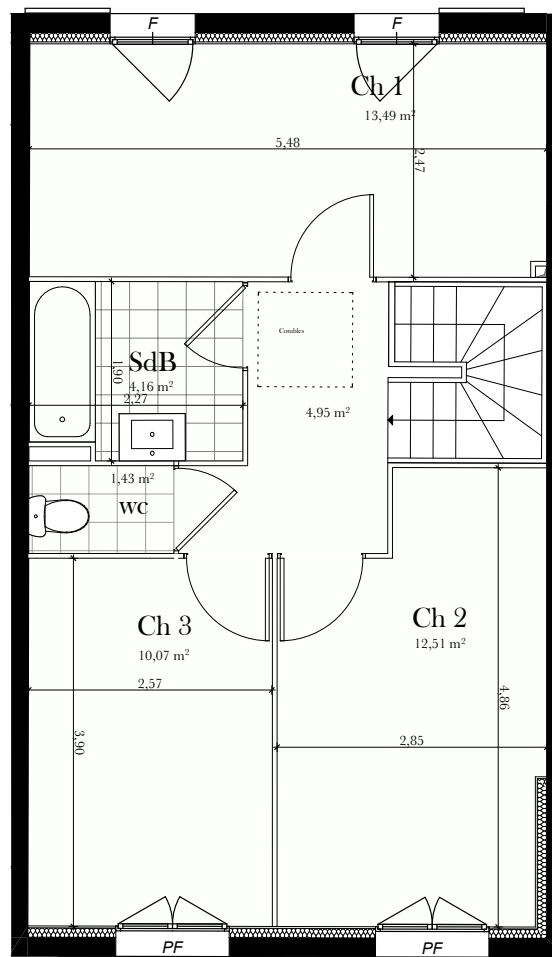
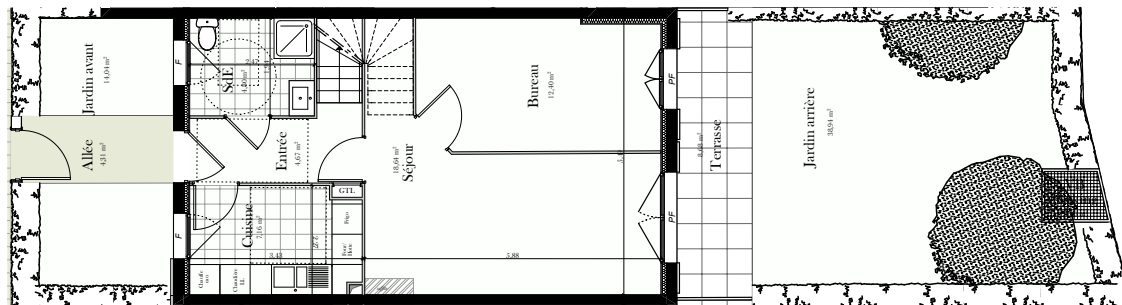


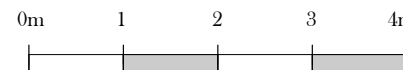
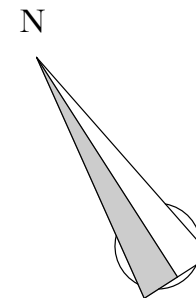
Plan rez de chaussée



Plan étage

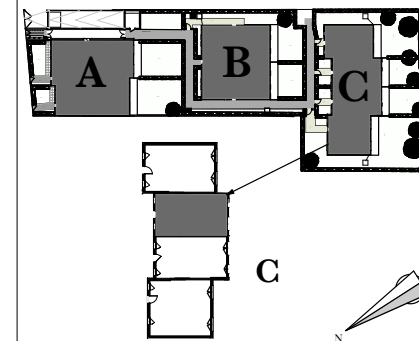


Plan d'ensemble



VILLA PLEIN SUD

231 - 235 avenue du Bois de Verrières
92160 ANTONY



Maison : **C - Maison 2**
Type : **T4**

<u>Rdc</u>	Entrée :	4,67 m ²
	Cuisine :	7,16 m ²
<u>Etage</u>	Salle d'Eau :	4,80 m ²
	Bureau :	12,40 m ²
	Séjour :	18,64 m ²
	Dégagement :	4,95 m ²
	wc :	1,43 m ²
	Salle de Bains :	4,16 m ²
	Chambre 1 :	13,49 m ²
	Chambre 2 :	12,51 m ²
	Chambre 3 :	10,07 m ²
Total Surfaces habitables :		94,28 m²
	Jardin avant :	14,04 m ²
	Allée :	4,31 m ²
	Jardin arrière :	38,94 m ²
	Terrasse :	8,68 m ²
Total Surfaces annexes :		65,97 m²

Date: 17 décembre 2013

NOTA:
Le présent document figure les dispositions générales des appartements. Des variations peuvent intervenir en fonction des nécessités techniques et réglementaires. Les retombées (soffites, faux plafonds et canalisations) ne sont pas systématiquement figurées. Le mobilier et les équipements de cuisine ne seront pas fournis.